

B.E.G.**LUXOMAT®**

RC-plus next N 280

93344 EAN: 4007529933440

- Tension: 110 - 240 V AC 50 / 60 Hz (autres alimentations, 11-48V AC/DC, nous consulter)
- Dimensions: 121 x 71 x 85 mm
- Puissance interne: env. 0.5 W

Domaines d'application

- espaces extérieurs (entrées / routes d'accès)
- places de parking
- parkings souterrains
- entrepôt à hauts rayonnages

Données de commande

Désignation	Couleur	Art.No
RC-plus next N 280	brun	93344

Accessoires

Désignation	Couleur	Art.No
Kit Anti-arc	blanc	10880
Mini-Kit Anti-arc		10882
Adaptateur BLE-IR	noir	93067
IR-RC	-	92000
IR-RC-LD	-	92649
IR-RC-Mini	-	92090
Panier de protection BSK (Ø 164 x 143 mm)	blanc	92467
Socle d'angle rentrant RC-plus next	blanc	97005
Socle d'angle RC-plus next	noir	97024
Socle d'angle RC-plus next	brun	97014
Socle d'angle RC-plus next	blanc	97004
Socle d'angle RC-plus next	argent	97043

fixation au poteaux avec protection contre les intempéries	acier inoxydable	93220
Support mural avec protection contre les intempéries	blanc	93222
Support mural avec protection contre les intempéries	anthracite	93221
Obturateurs RC-plus next		32697

Données techniques

Tension:	110 - 240 V AC 50 / 60 Hz (autres alimentations, 11-48V AC/DC, nous consulter)
Dimensions:	121 x 71 x 85 mm
Puissance interne:	env. 0.5 W
Angle de détection:	horizontal 280° (Montage mural)
Portée:	max. 20 m pour un mouvement transversal max. 6 m pour un mouvement frontal max. 4 m détection anti-reptation
Surface contrôlée pour une approche tangentielle:	970 m ² / 2.5 m Hauteur de montage
Hauteur de montage min./max./recommended:	2 m / 5 m / 2.5 m
Niveau de protection:	IP54 / Classe II
Résistance aux chocs:	IK03
Température ambiante:	-25 °C à +50 °C
Boîtier:	Polycarbonate, UV-résistant
Couleur du matériau:	brun mat, similaire RAL8014

Canal 1 (commande de l'éclairage)

Puissance:	3000 W, cos φ = 1 1500 VA, cos φ = 0.5 800 W LED courant de pointe max. I _p (20 ms) = 165 A courant de pointe max. I _p (200 μ s) = 800 A
Type de contact:	1x μ -Contact, Contact type NO avec précontact en tungstène
Durée de temporisation:	15 sec - 16 min, Impulsion
Seuil d'enclenchement:	2 - 500 Lux

Informations sur les produits

Détecteur de mouvement avec de détection de 280° et zone anti-reptation

Portée réglable mécaniquement

Différente durée de temporisation selon la direction du mouvement

Détection non interrompue de circuits parallèles de plusieurs détecteurs

Possibilité de commutation manuelle par bouton-poussoir

Tête sphérique orientable

Mise en service immédiate avec pré-réglages d'usine

D'autres fonctions sont programmables par une télécommande en option

Commutation au passage à zéro (Zero crossing switching)

Socle compatible avec RC-plus (next) et Vario

Socle spécial pour montage sur angle extérieur compris !

Une mauvaise commutation due à des animaux peut être évitée en réduisant la sensibilité

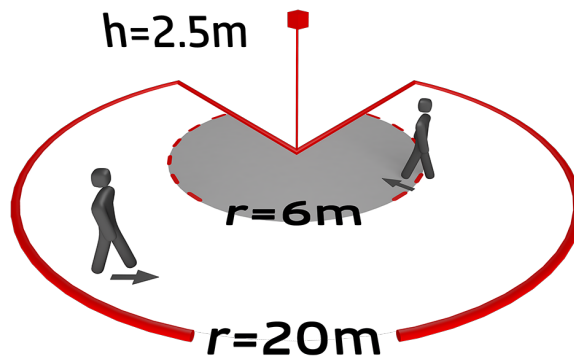
Simplicité de montage par socle embrochable

Montage mural, en plafond ou sur angle

Pré-réglages d'usine 3 min / 20 Lux

Domaines d'application :

espaces extérieurs (entrées / routes d'accès), places de parking, parkings souterrains, entrepôt à hauts rayonnages



Accessoires



Kit Anti-arc
Art.No: 10880

Tension: 230 V AC $\pm 10\%$
Dimensions: 38 x 12 x 26 mm
Niveau de protection: IP20 / Classe II



Mini-Kit Anti-arc
Art.No: 10882

Tension: 230 V AC $\pm 10\%$
Dimensions: 50 x 23 x 8 mm
Niveau de protection: IP20 / Classe II



Adaptateur BLE-IR
Art.No: 93067

Dimensions: 40 x 55 x 103 mm
Couleur du matériau: noir
Fréquence: 2.4 GHz ISM-Band, GFSK
0.2 dBm + 5.3 dBi = 5.5 dBm



IR-RC
Art.No: 92000

Batterie: 3.0 V Lithium CR2032
(compris dans la livraison)
Dimensions: 80 x 60 x 8 mm
Couleur du matériau: -



IR-RC-LD
Art.No: 92649

Batterie: 3 x 1.5 V Micro AAA (non inclus)
Dimensions: 83 x 53 x 17 mm
Couleur du matériau: -



IR-RC-Mini
Art.No: 92090

Batterie: 3.0 V Lithium CR2032
(compris dans la livraison)
Dimensions: 57 x 35 x 7 mm
Couleur du matériau: -



Panier de protection BSK (Ø 164 x 143 mm)
Art.No: 92467

Dimensions: Ø 164 x 143 mm
Résistance aux chocs: IK09
Boîtier: panier en acier revêtu



Socle d'angle rentrant RC-plus next
Art.No: 97005

Dimensions: 60 x 61 x 68 mm
Niveau de protection: IP54
Boîtier: Boîtier qualité supérieure, PC



Socle d'angle RC-plus next
Art.No: 97024

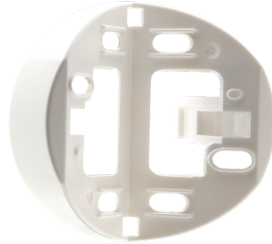
Dimensions: Ø 71 x 34 mm
Niveau de protection: IP54
Boîtier: Polycarbonate, UV-résistant



Socle d'angle RC-plus next

Art.No: 97014

Dimensions: Ø 71 x 34 mm
Niveau de protection: IP54
Boîtier: Polycarbonate, UV-résistant



Socle d'angle RC-plus next

Art.No: 97004

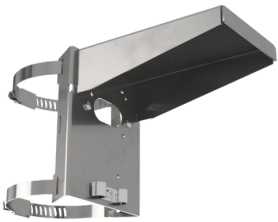
Dimensions: Ø 71 x 34 mm
Niveau de protection: IP54
Boîtier: Polycarbonate, UV-résistant



Socle d'angle RC-plus next

Art.No: 97043

Dimensions: Ø 71 x 34 mm
Niveau de protection: IP54
Boîtier: Polycarbonate, UV-résistant



fixation au poteaux avec protection contre les intempéries

Art.No: 93220

Dimensions: 188 x 98 x 134 mm
Boîtier: acier inoxydable
Couleur du matériau: acier inoxydable



Support mural avec protection contre les intempéries

Art.No: 93222

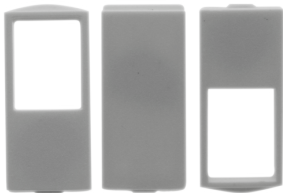
Dimensions: 188 x 98 x 134 mm
Couleur du matériau: blanc



Support mural avec protection contre les intempéries

Art.No: 93221

Dimensions: 188 x 98 x 134 mm
Couleur du matériau: anthracite



Obturateurs RC-plus next

Art.No: 32697

Boîtier: Polycarbonate, UV-résistant
Couleur du matériau: blanc