

**B.E.G.****LUXOMAT®**

## RC-plus next N 230

93331 EAN: 4007529933310

- Tension: 110 - 240 V AC 50 / 60 Hz (autres alimentations, 11-48V AC/DC, nous consulter)
- Dimensions: 121 x 71 x 85 mm
- Puissance interne: env. 0.5 W

### Domaines d'application

- espaces extérieurs (entrées / routes d'accès)
- places de parking
- parkings souterrains
- entrepôt à hauts rayonnages

### Données de commande

| Désignation        | Couleur | Art.No |
|--------------------|---------|--------|
| RC-plus next N 230 | blanc   | 93331  |

### Accessoires

| Désignation                               | Couleur | Art.No |
|---|---------|--------|
| Kit Anti-arc                              | blanc   | 10880  |
| Mini-Kit Anti-arc                         |         | 10882  |
| Adaptateur BLE-IR                         | noir    | 93067  |
| IR-RC                                     | -       | 92000  |
| IR-RC-LD                                  | -       | 92649  |
| IR-RC-Mini                                | -       | 92090  |
| Panier de protection BSK (Ø 164 x 143 mm) | blanc   | 92467  |
| Socle d'angle RC-plus next                | noir    | 97024  |
| Socle d'angle RC-plus next                | brun    | 97014  |
| Socle d'angle RC-plus next                | blanc   | 97004  |
| Socle d'angle RC-plus next                | argent  | 97043  |
| Socle d'angle rentrant RC-plus next       | blanc   | 97005  |

|  |                  |       |
|--|------------------|-------|
| fixation au poteaux avec protection contre les intempéries | acier inoxydable | 93220 |
| Support mural avec protection contre les intempéries       | blanc            | 93222 |
| Support mural avec protection contre les intempéries       | anthracite       | 93221 |
| Obturateurs RC-plus next                                   |                  | 32697 |

## Données techniques

|   |  |
|---|--|
| Tension:  | 110 - 240 V AC<br>50 / 60 Hz<br>(autres alimentations, 11-48V AC/DC, nous consulter)                               |
| Dimensions:                                       | 121 x 71 x 85 mm   |
| Puissance interne:                                | env. 0.5 W   |
| Angle de détection:                               | horizontal 230°<br>(Montage mural)   |
| Portée:   | max. 20 m pour un mouvement transversal<br>max. 6 m pour un mouvement frontal<br>max. 4 m détection anti-reptation |
| Surface contrôlée pour une approche tangentielle: | 800 m <sup>2</sup> / 2.5 m Hauteur de montage  |
| Hauteur de montage min./max./recommended:         | 2 m / 5 m / 2.5 m  |
| Niveau de protection:                             | IP54 / Classe II   |
| Résistance aux chocs:                             | IK03   |
| Température ambiante:                             | -25 °C à +50 °C  |
| Boîtier:  | Polycarbonate, UV-résistant  |
| Couleur du matériau:                              | blanc mat, similaire RAL9010   |

### Canal 1 (commande de l'éclairage)

|                         |   |
|-------------------------|---|
| Puissance:              | 3000 W, cos $\varphi$ = 1<br>1500 VA, cos $\varphi$ = 0.5<br>800 W LED courant de pointe max. I <sub>p</sub> (20 ms) = 165 A<br>courant de pointe max. I <sub>p</sub> (200 $\mu$ s) = 800 A |
| Type de contact:        | 1x $\mu$ -Contact, Contact type NO avec précontact en tungstène   |
| Durée de temporisation: | 15 sec - 16 min, Impulsion  |
| Seuil d'enclenchement:  | 2 - 500 Lux   |

## Informations sur les produits

Détecteur de mouvement avec zone de détection de 230° et zone anti-reptation

Portée réglable mécaniquement

Différente durée de temporisation selon la direction du mouvement

Détection non interrompue de circuits parallèles de plusieurs détecteurs

Possibilité de commutation manuelle par bouton-poussoir

Tête sphérique orientable

Mise en service immédiate avec pré-réglages d'usine

D'autres fonctions sont programmables par une télécommande en option

Commutation au passage à zéro (Zero crossing switching)

Socle compatible avec RC-plus (next) et Vario

Une mauvaise commutation due à des animaux peut être évitée en réduisant la sensibilité

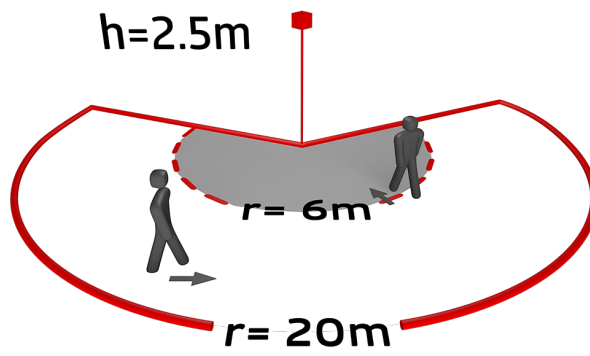
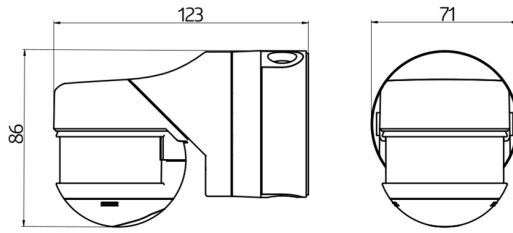
Simplicité de montage par socle embrochable

Montage mural, en plafond ou sur angle

Pré-réglages d'usine 3 min / 20 Lux

### Domaines d'application :

espaces extérieurs (entrées / routes d'accès), places de parking, parkings souterrains, entrepôt à hauts rayonnages



## Accessoires



**Kit Anti-arc**  
Art.No: 10880

Tension: 230 V AC ±10%  
Dimensions: 38 x 12 x 26 mm  
Niveau de protection: IP20 / Classe II



**Mini-Kit Anti-arc**  
Art.No: 10882

Tension: 230 V AC ±10%  
Dimensions: 50 x 23 x 8 mm  
Niveau de protection: IP20 / Classe II



**Adaptateur BLE-IR**  
Art.No: 93067

Dimensions: 40 x 55 x 103 mm  
Couleur du matériau: noir  
Fréquence: 2.4 GHz ISM-Band, GFSK  
0.2 dBm + 5.3 dBi = 5.5 dBm



**IR-RC**  
Art.No: 92000

Batterie: 3.0 V Lithium CR2032  
(compris dans la livraison)  
Dimensions: 80 x 60 x 8 mm  
Couleur du matériau: -



**IR-RC-LD**  
Art.No: 92649

Batterie: 3 x 1.5 V Micro AAA (non  
inclus)  
Dimensions: 83 x 53 x 17 mm  
Couleur du matériau: -



**IR-RC-Mini**  
Art.No: 92090

Batterie: 3.0 V Lithium CR2032  
(compris dans la livraison)  
Dimensions: 57 x 35 x 7 mm  
Couleur du matériau: -



**Panier de protection BSK (Ø 164 x  
143 mm)**  
Art.No: 92467

Dimensions: Ø 164 x 143 mm  
Résistance aux chocs: IK09  
Boîtier: panier en acier revêtu



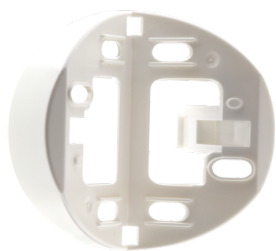
**Socle d'angle RC-plus next**  
Art.No: 97024

Dimensions: Ø 71 x 34 mm  
Niveau de protection: IP54  
Boîtier: Polycarbonate, UV-résistant



**Socle d'angle RC-plus next**  
Art.No: 97014

Dimensions: Ø 71 x 34 mm  
Niveau de protection: IP54  
Boîtier: Polycarbonate, UV-résistant



### Socle d'angle RC-plus next

Art.No: 97004

Dimensions: Ø 71 x 34 mm  
Niveau de protection: IP54  
Boîtier: Polycarbonate, UV-résistant



### Socle d'angle RC-plus next

Art.No: 97043

Dimensions: Ø 71 x 34 mm  
Niveau de protection: IP54  
Boîtier: Polycarbonate, UV-résistant



### Socle d'angle rentrant RC-plus next

Art.No: 97005

Dimensions: 60 x 61 x 68 mm  
Niveau de protection: IP54  
Boîtier: Boîtier qualité supérieure, PC



### fixation au poteaux avec protection contre les intempéries

Art.No: 93220

Dimensions: 188 x 98 x 134 mm  
Boîtier: acier inoxydable  
Couleur du matériau: acier inoxydable



### Support mural avec protection contre les intempéries

Art.No: 93222

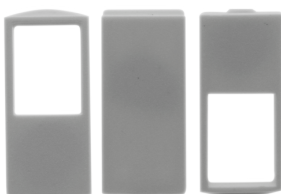
Dimensions: 188 x 98 x 134 mm  
Couleur du matériau: blanc



### Support mural avec protection contre les intempéries

Art.No: 93221

Dimensions: 188 x 98 x 134 mm  
Couleur du matériau: anthracite



### Obturateurs RC-plus next

Art.No: 32697

Boîtier: Polycarbonate, UV-résistant  
Couleur du matériau: blanc