

**B.E.G.****LUXOMAT<sup>®</sup>net**

## PD9-KNXs-DX-FP

93520 EAN: 4007529935208

- Tension: par BUS KNX
- Dimensions: Optique : Ø 45 x 28 mm, Bloc d'alimentation : 129 x 29 x 22 mm
- Absorption de courant: 12 mA

### Données de commande

Désignation	Couleur	Art.No
PD9-KNXs-DX-FP	blanc	93520

### Accessoires

Désignation	Couleur	Art.No
Adaptateur BLE-IR	noir	93067
Adaptateur IR pour Smartphones	noir	92726
IR-PD-KNX	-	92123
IR-PD-KNX-Mini	-	93398
Collerette PD9 Ø 36 mm	anthracite	92235
Collerette PD9 Ø 36 mm	blanc	92238
Collerette PD9 Ø 36 mm	argent	92237
Collerette PD9 Ø 45 mm	blanc	92327
Collerette PD9 Ø 45 mm	argent	92346
Couvercle IP65 pour Optique PD9	transparent	92958
Cadre à clipser design carré PD9-FP	blanc pur	92993

## Données techniques

Tension:	par BUS KNX Optique : Ø 45 x 28 mm, Bloc d'alimentation :
Dimensions:	129 x 29 x 22 mm
Absorption de courant:	12 mA
Angle de détection:	horizontal 360° (Montage plafond) max. Ø 10 m pour un mouvement transversal max. Ø 6 m pour un mouvement frontal max. Ø 4 m Activité assise
Portée:	78 m <sup>2</sup> / 2.5 m Hauteur de montage
Surface contrôlée pour une approche tangentielle:	2 m / 5 m / 2.5 m
Hauteur de montage min./max./recommended:	IP20 / Classe III
Niveau de protection:	IK03
Résistance aux chocs:	-5 °C à +45 °C
Plage de mesure de la température:	-25 °C à +55 °C
Température ambiante:	Polycarbonate, UV-résistant
Boîtier:	1
Nombre de capteurs de luminosité:	blanc mat, similaire RAL9010
Couleur du matériau:	1
Nombre de capteurs PIR:	Oui
KNX TP 256:	45 cm
Longueur de câble:	5 - 100 % / OFF / 1 min - 255 min
Lumière d'orientation:	5 - 100 %
Lumière de nuit:	5 - 2000 Lux
Valeur de consigne de luminosité:	

## Informations sur les produits

Mini-détecteur de présence KNX avec coupleur de BUS intégré

KNX Secure Ready

Contrôle HCL/RGB

Paramètres ex ETS 5 pour l'intégration dans les systèmes KNX

Adaptation individuelle de la sensibilité du capteur de mouvement

Mesure de la lumière mixte au moyen d'un capteur de lumière interne

Mode semi-automatique intelligent, mode de régulation indépendant de l'occupation (cellule crépusculaire), mode automatique

1 x lumière (pour régulation ou commutation), 1 x sortie de appareil esclave, 3 blocs CVC distincts

Régulation de trois groupes d'éclairage via offset (possibilité d'influence externe)

Courte présence, auto-ajustement de la temporisation, fonction de couloir

Différentes fonctions de verrouillage

Soft start

Deux modules logiques

Appel de scènes d'éclairage

Affichages d'état commutables

La base de données des produits à importer dans la base de données ETS peut être téléchargée à partir du site web de B.E.G.

Zone de détection peut être étendue grâce au mode maître-esclave

Options d'optimisation étendues pour la mesure de la lumière

La valeur mesurée de la lumière est communiquée au bus

Adaptation de la courbe de variation

Télécommande bidirectionnelle avec adaptateur IR et appli B.E.G. pour smartphone

PIN code

Commande à distance IR possible via télécommande IR (optionnellement)

Commande à distance IR possible via une télécommande à 5 boutons, programmable au choix (accessoire)

Le bouton de programmation (adresse physique) peut être actionné par télécommande

Mode CVC (1=confort, 2=veille, 3=économie, 4 protection contre le gel/chaleur)

Opération manuelle via boutons poussoirs KNX externes possible

Contrôle des fonctions (battement cardiaque, envoi cyclique)

Simulation de présence

Arrêt forcé

Fonction arrêt central intelligent

Prémonition de coupure

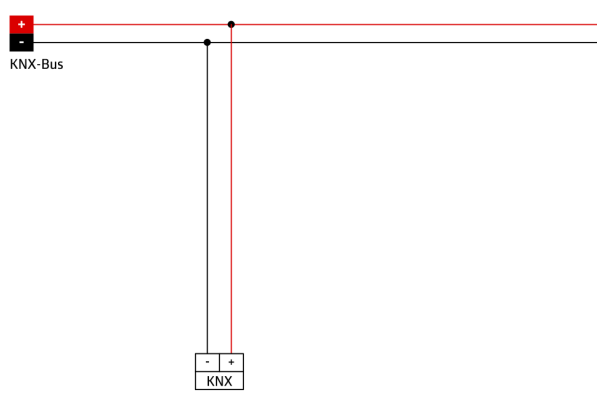
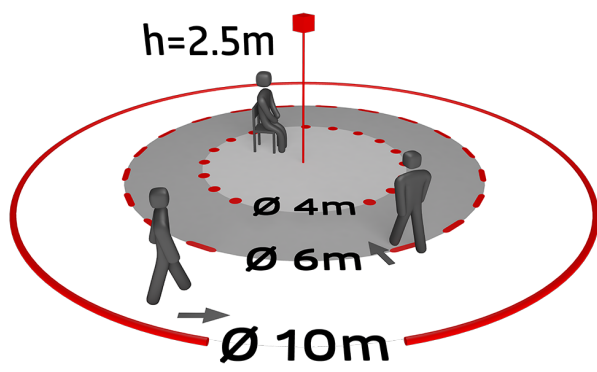
Fonction de rodage pour lampes fluorescentes sélectionnable de 1h à 100h

Comportement sur le retour de tension du bus définissable au choix

Pause de sécurité variable après avoir éteint les lumières

**Domaines d'application :**

Bureaux, salles de réunion, écoles, jardin d'enfants, hôpitaux



## Accessoires



**Adaptateur BLE-IR**  
Art.No: 93067

Dimensions: 40 x 55 x 103 mm  
Couleur du matériau: noir  
Fréquence: 2.4 GHz ISM-Band, GFSK  
0.2 dBm + 5.3 dBi = 5.5 dBm



**Adaptateur IR pour Smartphones**  
Art.No: 92726

Dimensions: 47 x 19 x 10 mm  
Niveau de protection: IP20  
Température ambiante: -20 °C à +40 °C



**IR-PD-KNX**  
Art.No: 92123

Batterie: 3.0 V Lithium CR2032 (compris dans la livraison)  
Dimensions: 80 x 60 x 8 mm  
Couleur du matériau: -



**IR-PD-KNX-Mini**  
Art.No: 93398

Batterie: 3.0 V Lithium CR2032 (compris dans la livraison)  
Dimensions: 57 x 35 x 7 mm  
Couleur du matériau: -



**Collerette PD9 Ø 36 mm**  
Art.No: 92235

Dimensions: Ø 36 mm  
Boîtier: Polycarbonate, UV-résistant  
Couleur du matériau: anthracite brillant



**Collerette PD9 Ø 36 mm**  
Art.No: 92238

Dimensions: Ø 36 mm  
Boîtier: Polycarbonate, UV-résistant  
Couleur du matériau: blanc brillant



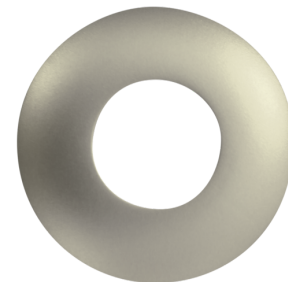
**Collerette PD9 Ø 36 mm**  
Art.No: 92237

Dimensions: Ø 36 mm  
Boîtier: Polycarbonate, UV-résistant  
Couleur du matériau: argent brillant



**Collerette PD9 Ø 45 mm**  
Art.No: 92327

Dimensions: Ø 45 mm  
Couleur du matériau: blanc mat



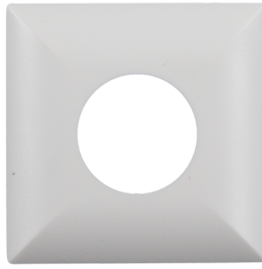
**Collerette PD9 Ø 45 mm**  
Art.No: 92346

Dimensions: Ø 45 mm  
Couleur du matériau: argent mat



**Couvercle IP65 pour Optique PD9**  
Art.No: 92958

Niveau de protection: IP65  
Boîtier: Polycarbonate, UV-résistant  
Couleur du matériau: transparent



**Cadre à clipser design carré PD9-FP**  
Art.No: 92993

Dimensions: 45 x 45 x 2.6 mm  
Boîtier: Polycarbonate, UV-résistant  
Couleur du matériau: blanc pur mat,  
similaire RAL9010